

mensen maken nederland

Expeditiebegeleider worden?

Help organisaties aan Nieuwe Gezichten

- Hou jij er wel van om op avontuur te gaan met een groep eerst nog onbekenden?
- Vind je het leuk om organisaties aan te zetten om hun grenzen te verleggen?
- Je helpt anderen graag naar grote hoogten en ongebaande paden?

Dan zoeken we jou!

In deze brochure nemen we je graag mee in wat het betekent om als expeditiebegeleider aan de slag te gaan.

Deze brochure is net iets anders dan de [brochure](#) en [animatie](#) voor toekomstige *deelnemers* van een expeditie. Toch moedigen we je die ook te bekijken. Dit is namelijk voor jullie beschikbaar om straks je eigen organisaties mee te werven.

We maken je graag enthousiast om expeditiebegeleider te worden en vele organisaties op weg te helpen naar nieuwe gezichten.



mensen maken nederland

Hoe ziet de Expeditie Nieuwe Gezichten eruit voor een expeditiebegeleider?



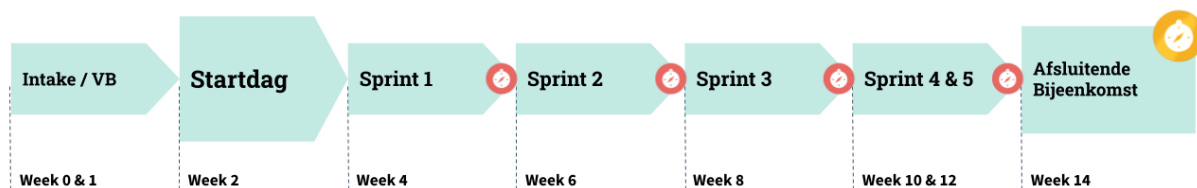
Om als expeditiebegeleider een expeditie te begeleiden, volg je eerst een opleiding: een train-the-facilitator die we de 'meta-expeditie' noemen. De opbouw van deze meta-expeditie is dezelfde als die van de reguliere expeditie, zodat je ervaart wat de toekomstige deelnemers van de expedities ervaren. De inhoud heeft echter een andere focus, want de meta-expeditie is gericht op het **organiseren en begeleiden** van een expeditie. Je gaat aan de slag om die expedities mogelijk te maken.

Het doel van de **meta-expeditie** is jou klaar te stomen om organisaties te begeleiden in hun zoektocht naar nieuwe gezichten in hun vrijwilligersbestand.

Het doel van de **expeditie** is om organisaties te helpen aantrekkelijker te worden voor nieuwe doelgroepen vrijwilligers in hun bestand.

Visueel overzicht van de Meta-expeditie (en een 'gewone' expeditie)

Hieronder hebben we visueel gemaakt hoe zowel de meta-expeditie als ook de expeditie die jullie gaan geven er in de tijd uitziet. Dit onderstaande schema is gebaseerd op tweewekelijkse sprints. Soms kan het iets langer zijn wegens vakantie en hanteren we maximaal 3 weken als tussentijd.



Online **sprintwissel** aan het einde van iedere sprint



mensen maken nederland

We lichten hieronder de stappen van de meta-expeditie toe.

Voorbereiding en focus bepalen (2 uur)

Voorafgaand aan de startdag bereid je jouw meta-expeditie voor. Omdat we tijdens de startdag zo veel mogelijk samen en met elkaar aan de slag willen, is een goede voorbereiding cruciaal. Een deel van de theoretische achtergronden sturen we je via filmpjes en korte opdrachten vooraf op, zodat je met voorkennis van start kunt op je eigen tempo. Daarnaast helpt dit 'huiswerk' je om met de juiste focus op pad te gaan.

Online startdag (5 uur)

Tijdens de startdag ga je aan de slag om de eerste contouren van je expeditieplan te bedenken. Je doorloopt hetzelfde programma zoals je die later als expeditiebegeleider zal faciliteren. Tijdens de dag maken we kennis met elkaar als groep, bespreken we inzichten uit de voorbereidingsopdracht en gaan in 2- of 3-tallen uiteen voor een creatieve sessie. In deze persoonlijke sessies ga je 'out-of-the-box' nadenken over hoe jij jouw groep deelnemers voor je eigen expedities wilt werven. In een meta-expeditie zitten maximaal 10 expeditiebegeleiders in spé. Je mag ook met een collega komen*.

Werktijd in je eigen organisatie (inschatting: 15 tot 20 uur)

In de periode na de startdag ga je aan de slag om je expeditieplan aan te scherpen en om te zetten in acties. De plannen kan je zo groots en meeslepend maken als je wilt, waarbij we je helpen om de stappen zo behapbaar mogelijk te maken. Vast onderdeel van het versterken van je plan is het spelen van het Jam Cultures Spel met je collega's. Hierin ontdek je meer over jullie eigen organisatiecultuur en wat dit voor invloed heeft op het betrekken van nieuwe gezichten. Om het spel met je collega's te spelen plan je een bijeenkomst van minimaal 2,5 uur (in sprint 2, na de 1e sprintwissel). Je mag, als je wilt en kan, al voor de afsluitende sessie van de meta-expeditie starten met de uitvoering van je eigen Expeditie Nieuwe Gezichten.

(Online) sprintwissels (5* 1,25 uur)

Een sprintwissel is een online 'stok-achter-de-deur-en-inspiratie-moment'. Tijdens de sprintwissel is het tijd om de balans op te maken: Wat heb je gedaan, wat heb je bereikt en wat wil je de komende twee weken gaan doen? Door dit met elkaar te delen, inspireer je elkaar verder. De kennis van de één is tenslotte de oplossing voor de ander. Ook krijg je telkens nog een korte 'kennissnack'.

Online afsluitende sessie (2,5 uur)

Tijd om terug en vooruit te kijken. We zorgen in deze laatste sessie dat je met een nog steviger gevulde rugzak verder op pad kunt. We evalueren de hoogtepunten en de dalen en je krijgt je 'souvenir' van de meta-expeditie: het certificaat.



mensen maken nederland

Begeleiden van een volledige expeditie - hoeveel tijd kost dat?

Tijdens jouw meta-expeditie ga je je eigen expeditie plannen. Daarbij raden we je aan om een planning te maken met etappes van minimaal twee en maximaal drie weken. Zo zorg je er voor dat er zowel tijd is als ook voortgang en een lekker tempo.

Hieronder maken we schematisch een inschatting van de hoeveelheid tijd die het je als expeditiebegeleider kost om één expeditie te begeleiden. Tijdens de meta-expeditie start je al met het organisaties werven.

Werving deelnemers - intake (1 uur per organisatie incl. afvallers)	10
Startdag - 5 uur (incl. voorbereiding en afstemming)	10
5 (online) sprints van 1 uur + voorbereiding	7,5
Tussentijdse afstemming met deelnemende organisaties (1 uur per org.)	5
Afsluitende sessie - 2,5 uur (incl. voorbereiding)	6
Evaluatie en deelbaar maken van ervaringen (expeditielogboek)	4
Totaal aantal uren	42,5
Gemiddelde tijdsbesteding per week (ca. 14 weken)	3 uur

Wat geven we je mee in je rugzak?

- We geven je een training zodat je met de methodes van de Expeditie Nieuwe Gezichten andere organisaties kan begeleiden.
- We geven je een andere manier van kijken op hoe je nieuwe gezichten kunt betrekken.
- Je krijgt het volledige draaiboek voor het verzorgen van een expeditie.
- Je krijgt de beschikking over alle materialen die worden gebruikt voor, tijdens en na de expeditie. Van uitnodigingen tot evaluatie.
- Je krijgt hulpmiddelen om je eigen expedities te gaan organiseren.
- Je wordt je bewust van je eigen adviserende/ faciliterende rol in het ondersteunen van organisaties bij het betrekken van vrijwilligers.
- Je wordt 'lid' van een netwerk van allemaal expeditiebegeleiders die via het Platform Vrijwillige Inzet een eigen werkomgeving krijgen om ervaringen te delen.
- We organiseren intervisiemomenten om met elkaar te reflecteren op jullie avonturen en jullie verhalen te delen.

Wat levert het jou op?

- Je helpt organisaties die aan jouw expeditie deelnemen nieuwe doelgroepen vrijwilligers aan te boren
- Je verbetert hun wervingsprocessen (en misschien ook die van je eigen organisatie)
- Je team wordt slimmer door kennis over de doelgroep en gedragspsychologie
- Jij en je organisatie zijn bewuster van je eigen-aardigheden als organisatie
- Je bent in staat om je eigen organisatie aantrekkelijker en toegankelijker te maken om nieuwe doelgroepen te behouden
- Je vergroot je netwerk. Je leert van andere organisaties, helpt elkaar en weet elkaar voor de toekomst te vinden.



mensen maken nederland

- Je doet inspiratie op door ervaringsverhalen van anderen en kunt die inspiratie weer doorgeven: pay it forward!
- Je leert werken met een methode waarmee je in korte tijd ook andere veranderingen voor elkaar kunt krijgen
- Je verlegt je horizon door het bewandelen van nieuwe wegen
- Je vergroot je expertise, je ontwikkelt jezelf
- Het levert plezier op :-)

Wat heb jij al in je rugzak?

- Je hebt in jouw rugzak al vele avonturen in het begeleiden van groepen!
- Je draait je hand niet meer om om een groep te begeleiden, al blijft het natuurlijk altijd weer spannend met welke groep je op pad gaat.
- Je hebt veel ervaring als facilitator of trainer.
- Je hebt al ervaring met het werven van vrijwilligers.
- Je kunt goed luisteren.
- Je kunt deelnemers verleiden om hun eigen grenzen te verleggen of een drempel over te helpen.
- Je bent in staat om deelnemers uit te dagen om een ander perspectief toe te laten in hun eigen denken.
- Je gelooft erin dat we met elkaar een verschil kunnen maken in de samenleving door meer mensen bij het vrijwilligerswerk te betrekken.

Als je ervaring hebt met het werven van vrijwilligers, de methode van Design Thinking, Customer Journey/ Vrijwilligersreis, het thema diversiteit en inclusie, Deep Democracy en/of verandermanagement is dat mooi meegenomen!

Als je met een van [doelgroepen](#) al specifiek ervaring hebt, is dat ook interessant, al ligt de kunst dan in het zelf laten ontdekken door de deelnemers.

Je kunt vanuit verschillende rollen expeditiebegeleider worden; of je nu beroepskracht, zelfstandige, vrijwilliger of op een andere manier enthousiast over vrijwillige inzet bent. We bekijken samen hoe je als expeditiebegeleider van toegevoegde waarde kunt zijn: lokaal, (inter)regionaal of landelijk. Kijk [hier](#) om te zien wie er al als expeditiebegeleider actief is.

Wat vragen we van je?

We vragen je om minimaal twee expedities te faciliteren, zodat je de ervaring die je hebt opgedaan tijdens de meta-expeditie ook echt Expedities Nieuwe Gezichten gaat opleveren. Het idee is dat je in elke expeditie 5 organisaties met elk 2 deelnemers** laat meedoen. Zo zorg jij ervoor dat er in ieder geval 10 organisaties actief aan de slag gaan om nieuwe gezichten bij het vrijwilligerswerk te betrekken. Uiteraard mag je ook meer dan twee expedities begeleiden!

Daarnaast vragen we van je dat je ervaringen die je tijdens de expedities opdoet, actief deelt met andere expeditiebegeleiders. Ook na afloop van een expeditie is het goed om je mooiste



mensen maken nederland

verhalen, ontdekkingen of expertise te delen via de diverse kanalen in je eigen organisatie en ook via het [Platform Vrijwillige Inzet](#). We zijn voornemens een groot 'expeditieboek' samen te stellen, dat uiteindelijk zal dienen als een 'best practise overzicht'. Ook vragen we je om mee te werken aan evaluaties zodat wij de Expedities kunnen doorontwikkelen.

Overeenkomsten en verschillen van de meta-expeditie en gewone expeditie

Hieronder zetten we voor jou nog even op een rijtje van nu de overeenkomsten en verschillen zijn. We korten de Meta-expeditie als 'MEX' en de expeditie die jullie gaan geven met 'GEX' (gewone expeditie).

Meta-expeditie	Gewone Expeditie
<ul style="list-style-type: none">Doel: Organisaties leren begeleiden bij de werving van nieuwe gezichten. Je werft organisaties om deel te nemen aan jouw Gewone EXpeditie (GEX)Jouw rol: deelnemerJe leert: Zelf kennismaken en leren werken en denken: kijken vanuit de vrijwilliger, denken in "reizen", werken in stapjes, bewustwording van eigen organisatiecultuur, Design Thinking & gedragspsychologie	<ul style="list-style-type: none">Doel GEX: organisaties helpen aantrekkelijker te worden voor nieuwe doelgroepen vrijwilligers in hun bestand.Jouw rol: expeditiebegeleiderGEX deelnemers leren: anders laten denken en werken: kijken vanuit de vrijwilliger, denken in "reizen", werken in stapjes, bewustwording van eigen organisatiecultuur, Design Thinking & gedragspsychologie
Deelnemers MEX <ul style="list-style-type: none">10 deelnemers van verschillende vrijwilligersorganisaties/centralesUren voor jou als deelnemer: ca. 40 uur in totaal (+/- 3 uur per week)	Deelnemers GEX: <ul style="list-style-type: none">10 organisaties, bij voorkeur verdeeld over 2x GEX2 personen werken samen aan 1 vraagstuk per organisatie: 1 strategisch, 1 uitvoerendIdealiter is er een gedeeld vraagstuk. Verder mogelijk overlap in type organisatie en/of gebied. Dit bepaal je tijdens de MEXMet elkaar werken, van elkaar leren: samen op ontdekkingUren voor deelnemer én begeleider: elk ca. 40 uur in totaal (+/- 3 uur per week)
Proces van een MEX <ul style="list-style-type: none">Vorbereiding → startdag → 5 sprints van 2-3 weken → afsluitende bijeenkomstWerven deelnemers GEX & zoeken naar gedeelde behoeftes bij deelnemers zoals<ul style="list-style-type: none">het type vraagstuk en vrijwilliger: jongeren, migranten etc.de locatie: de gemeente, provinciehet type organisatie: bijv. gericht op sport, verzorgingstehuizenOpzet van jouw GEX aanscherpen obv de behoeftes van je doelgroep.	Proces van een GEX <ul style="list-style-type: none">Intake → voorbereiding → startdag → 3 tot 5 sprints van 2-3 weken → afsluitende bijeenkomst



mensen maken nederland

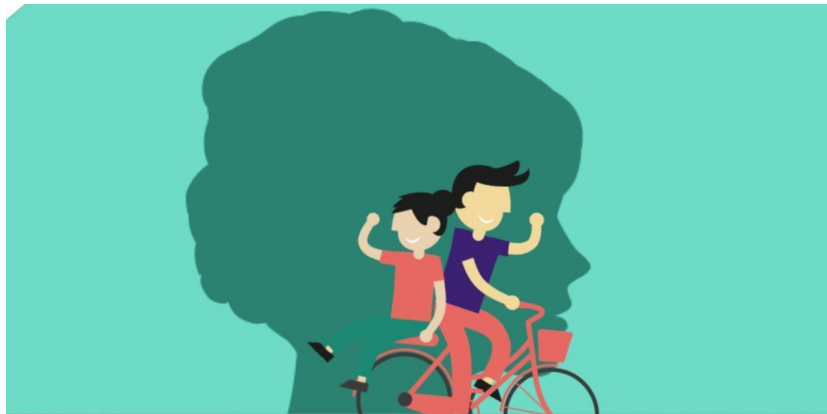
Praktische zaken

Wat kost het om mee te doen?

We vragen voor deelname aan de meta-expeditie 95 euro voor leden/ lidorganisaties van Vereniging NOV en 125 euro voor nog-niet leden NOV. Hiervoor krijg je 1,5 dag een training, 5 maal een begeleide sprint, individuele begeleiding en en alles om straks je eigen expedities te begeleiden. Daarnaast zorgen we voor een aantal inspirerende intervisiebijeenkomsten.

Samen op pad?

Wil je binnen je eigen organisatie of met een aantal regionale partners meerdere expeditiebegeleiders opleiden? Zodat je nog meer samen op kan trekken en van elkaar leert? Neem dan contact met ons op om te onderzoeken hoe we dit mogelijk kunnen maken.



Aanmelden

Ben je enthousiast geworden en wil je aan de slag als expeditiebegeleider? In de [kalender](#) staat vermeld wanneer welke expeditie start. Meld je dan aan via dat kalenderitem.

Heb je nog vragen?

We hebben een aantal [veel gestelde vragen](#) op onze website geplaatst. Kijk daarnaast ook in de [kalender](#) wanneer de eerstvolgende informatiesessie over de expedities is gepland. Dan kun je jouw vragen rechtstreeks aan de Projectleider Expeditie Nieuwe Gezichten stellen. Of mail naar mensenmakennederland@nov.nl

* We verwachten dan wel van je dat je meerdere expedities uitvoert

** Er doen twee personen uit elke organisatie mee. Een van de twee zit bijvoorbeeld in het bestuur en denkt vooral strategisch/ tactisch mee en is gemachtigd om besluiten te nemen. De andere persoon is iemand die het leuk vindt om de plannen om te zetten in de uitvoering.

